

สรุปผลการดำเนินงานดูแลส่งเสริมสุขภาพบุคลากร ศาล จังหวัดชลบุรี



- วันที่ 19 พฤษภาคม 2568 ณ ศาลแขวงพัทยา
: ผู้ร่วมกิจกรรม 34 คน
- วันที่ 29 พฤษภาคม 2568 ณ ศาลจังหวัดพัทยา
: ผู้ร่วมกิจกรรม 46 คน
- วันที่ 12-13 มิถุนายน 2568 สำนักงานศาลยุติธรรม
ประจำภาค 2, ศาลแรงงานภาค 2, ศาลจังหวัดชลบุรี,
ศาลแขวงชลบุรี และศาลเยาวชนและครอบครัวจังหวัดชลบุรี
: ผู้ร่วมกิจกรรม 123 คน

กิจกรรม

ชั่งน้ำหนัก วัดรอบเอว

วัดความดันโลหิต

วัดองค์ประกอบร่างกาย

ประเมินสุขภาพจิต
Biofeedback

ให้ความรู้ Nährdาร์บ อาหาร



รายงานผลการตรวจคัดกรองสุขภาพ

ผู้เข้าร่วมกิจกรรมจากศาลทั้ง 7 แห่ง รวมจำนวน 203 คน

จำนวน 51 คน



จำนวน 152 คน

ความดันโลหิต



n=201

ปกติ

56.22%
(113)

เสี่ยง

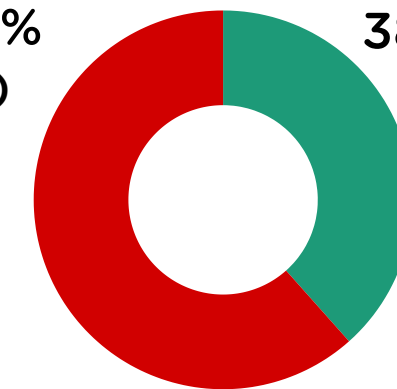
29.35%
(59)

สงสัยป่วย

14.43%
(29)

มวลไขมัน

เกิน
61.6%
(125)

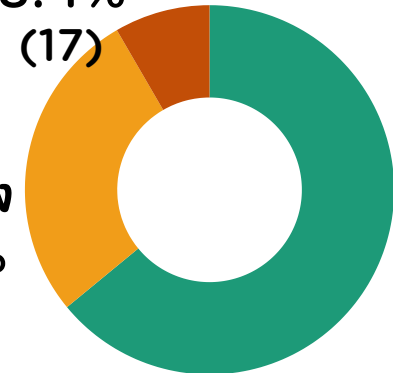


ปกติ
38.4%
(78)

ไขมันช่องท้อง

เสี่ยงสูง
8.4%
(17)

เริ่มเสี่ยง
27.6%
(56)



ปกติ
64%
(130)

FAT



BMI

พอม

4.93%
(10)

สมส่วน

37.93%
(77)

น้ำหนักเกิน

18.72%
(38)

อ้วนระดับ1

27.09%
(55)

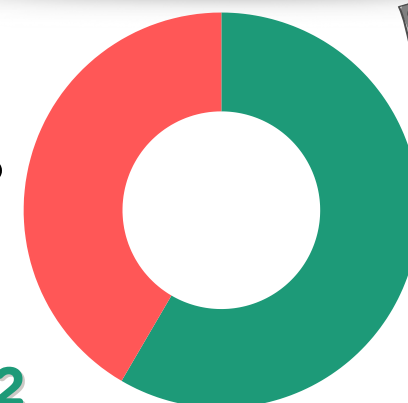
อ้วนระดับ2

11.33%
(23)

รอบเอว

เกิน
41.6%
(84)

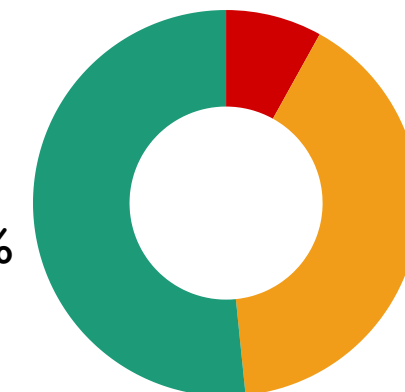
n=202



ปกติ
58.4%
(118)

เตรียมจับพลา
8.1% (5)

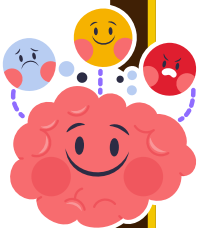
ปกติ
51.6%
(32)



มีภาวะเบี่ยงเบน
40.3%
(25)

จำนวนตรวจ
Biofeedback
n = 62 คน

สุขภาพจิต



คัดกรองสุขภาพพระสงฆ์ จังหวัดชลบุรี ปี 2568

ลำดับ	อำเภอ	เป้าหมาย	จำนวนพระภิกษุ ที่ได้รับคัดกรอง	ร้อยละ
1	เกาะจันทร์	80	45	56.25
2	เมืองชลบุรี	1,005	204	20.3
3	บ่อทอง	139	27	19.42
4	สัตหีบ	350	62	17.71
5	หนองใหญ่	126	22	17.46
6	บ้านบึง	345	57	16.52
7	บางละมุง	745	84	11.28
8	เกาะสีชัง	9	1	11.11
9	พานทอง	307	31	10.1
10	พนัสนิคม	574	52	9.06
11	ศรีราชา	936	49	5.24
	รวม	4,671	634	13.57



➤ ดำเนินการคัดกรองสุขภาพพระสงฆ์และ
สามเณร ตามรายการตรวจสุขภาพ และบันทึก
ผลการดำเนินงานผ่าน Google Form
ภายใน 18 กรกฎาคม 2568

รายการตรวจสุขภาพ

- น้ำหนัก, ส่วนสูง, รอบเอว และ BMI
- ระดับน้ำตาลในเลือด
- ความดันโลหิต
- คัดกรองโรคซึมเศร้า 2Q
- คัดกรองพฤติกรรมมารับประทานอาหาร, การออกกำลังกาย, บุหรี่ และแอลกอฮอล์
- คัดกรอง ADL

